

PDCE ニュース

PDCEの最近の状況をお知らせします

青森深浦町でのフィールド試験

No. 4 2015年 5月号



株式会社 落雷抑制システムズ

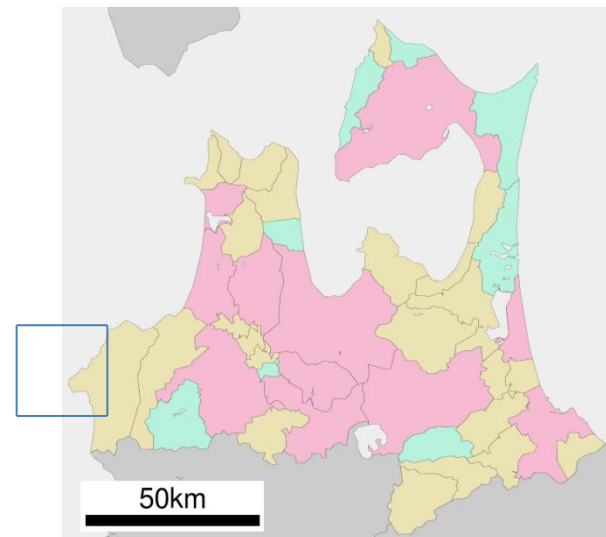
Lightning Suppression Systems

青森県 深浦町の位置

深浦町は、青森県の西南部に位置し、南は秋田県に、北は鱒ヶ沢町に接しております、西は日本海に面し、東は世界遺産に登録された「白神山地」に連なっています。

深浦町HPより転載

日本海を見渡す小高い丘の上に風力発電のタワーが10基近く並びます。



風車への落雷を防止する架空地線を張るための鉄塔（高さ92m）2基があります



2015/5/11

1mの隔離距離で並べてあるのは、なるべく同じ環境に曝すためで、高さは同じです。



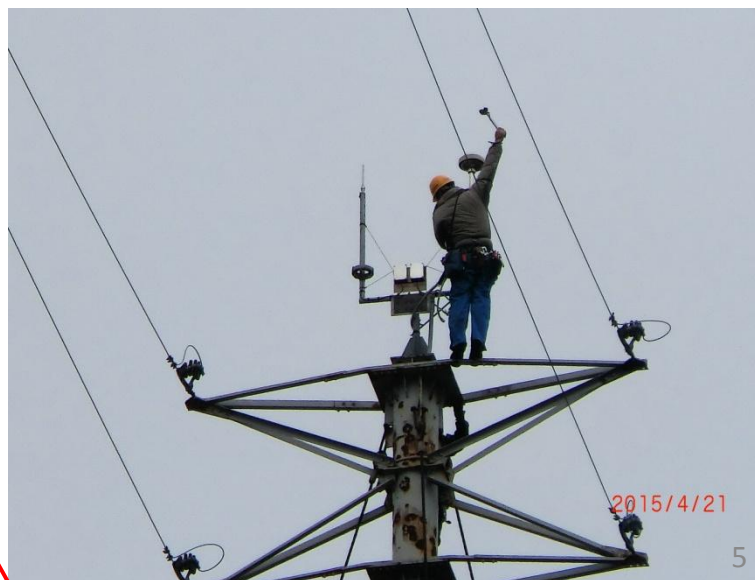
2015/5/11

このカウンターで、それぞれの落雷回数をカウントしています。 4

このうちの鉄塔の一つに試験装置が取り付けられています。

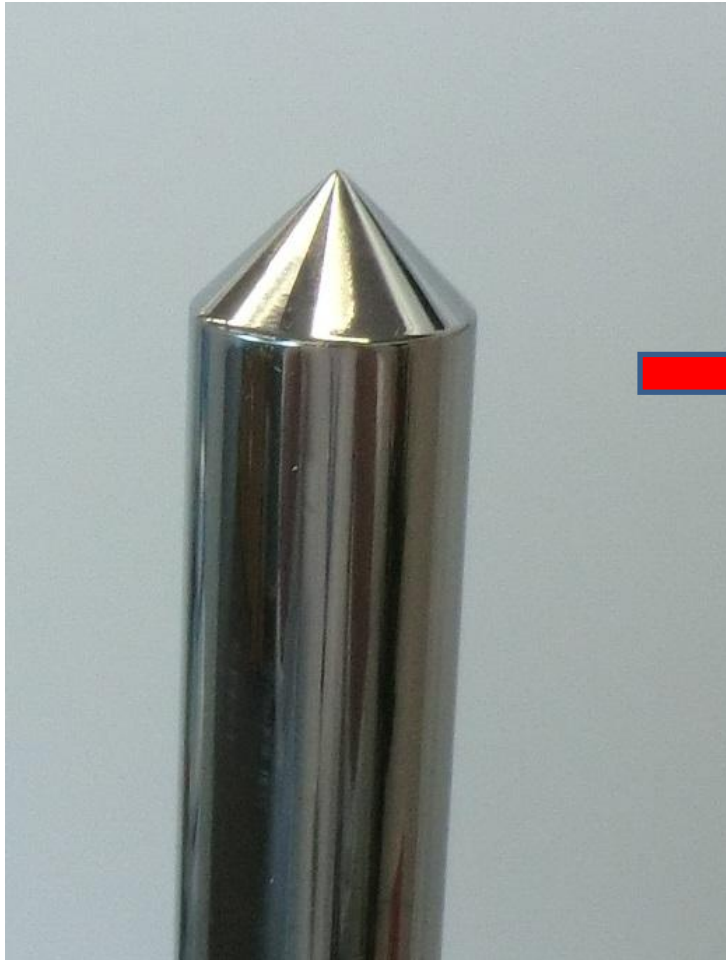


鉄塔の上での作業の様子



落雷の威力

こんなに綺麗だったのに



2冬を越して8回の雷撃で先端部分は溶けだしてイボが生成している(冬季雷の特徴)



青森県 深浦での試験の中間結果 3シーズン(2013冬、2014夏、2014冬)経過後

年月	落雷発生回数	シーズン合計	通常避雷針への落雷数	PDCEへの落雷数
2013年9月	14			
2013年10月	12			
2013年11月	0			
2013年12月	4	53	4	1(?)
2014年1月	9			
2014年2月	0			
2014年3月	14			
2014年4月	0			
2014年5月	0			
2014年6月	0			
2014年7月	0	19	0	0
2014年8月	10			
2014年9月	9			
2014年10月	1			
2014年11月	8			
2014年12月	1	11	4	0
2015年1月	0			
2015年2月	1			
2015年3月	0			
2015年4月				

落雷数の調査はフランクリンジャパンによる

8

1(?)



昨年10月の落雷は強力で、付近の風車の羽根を完全に破壊しています。